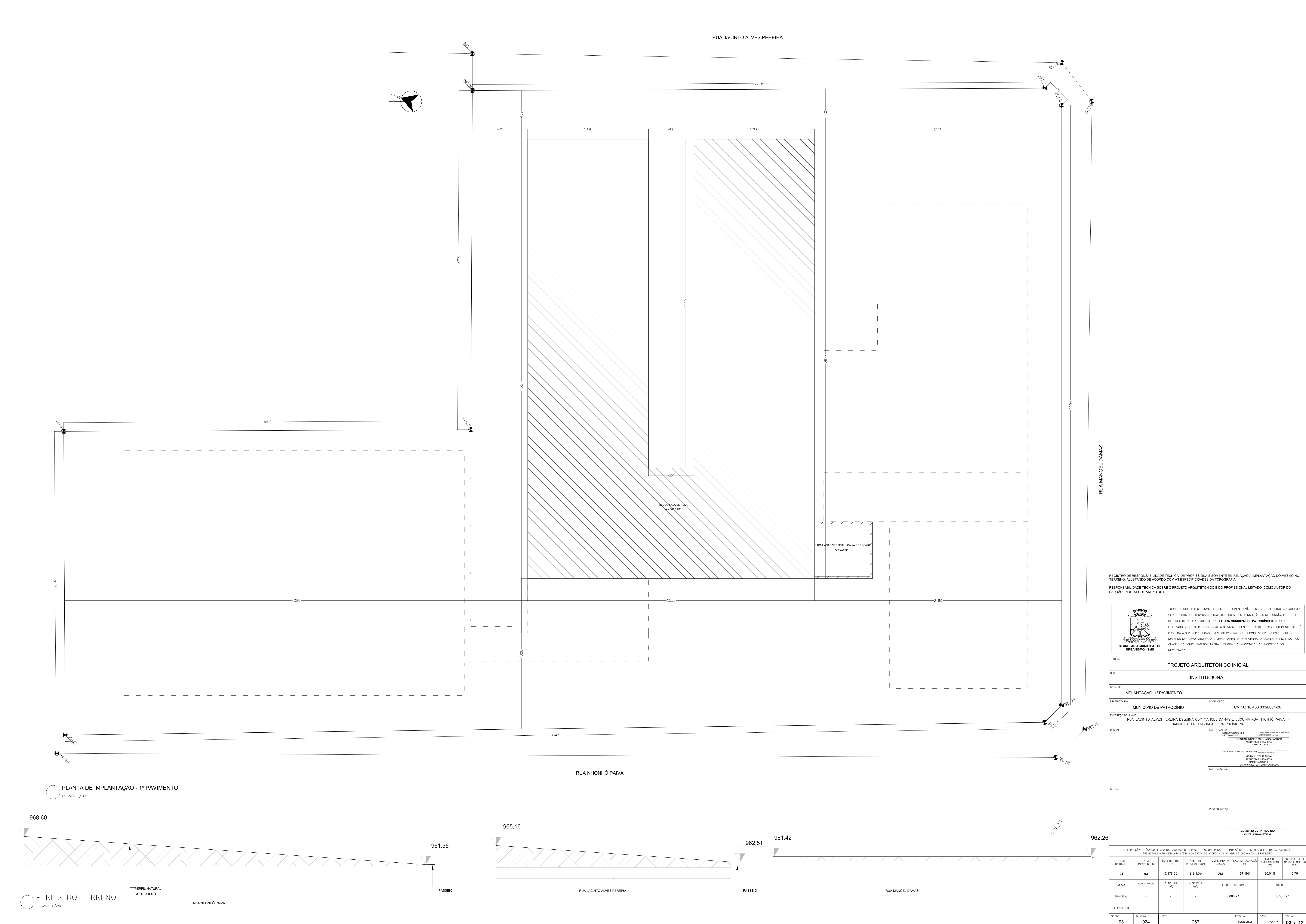



PREVISÃO DO PROJETO ARQUITETÔNICO ESTÁDIO DE ACORDO COM A NMRI E CÓDIGO CIVIL BRASILEIRO									
Nº DE UNIDADES	Nº DE PARCELOS	ÁREA DO LOTE (m²)	ÁREA DE PROTEÇÃO (m²)	ZONAMENTO URBANO	TAXA DE OCUÇÃO (%)	ÁREA DE PAVIMENTAÇÃO (m²)	ÁREA DE APRESENTAÇÃO (m²)	ÁREA DE SERVIÇOS (m²)	ÁREA DE SERVIÇOS (m²)
01	02	3.678,60	2.218,36	ZM	57,19%	30,01%	0,79		
ÁREAS		CONSTRUÇÃO (m²)	A INCLUIR (m²)	A DEMONSTRAR (m²)	A CONSTRUIR (m²)	TOTAL (m²)			
PRINCIPAL	-	-	-	-	3.088,97	3.088,97			
DEPENDÊNCIA	-	-	-	-	-	-			
SETOR	QUADRA	LOTE			ESCALA	DATA	FOLHA		
03	024	267			INDICADA	02/10/2023	01	12	



REGISTRO DE RESPONSABILIDADE TÉCNICA, DE PROFISSIONAIS SOMENTE EM RELAÇÃO A IMPLANTAÇÃO DO MESMO NO TERRENO, AJUSTANDO DE ACORDO COM AS ESPECIFICIDADES DA TOPOGRAFIA.

RESPONSABILIDADE TÉCNICA SOBRE O PROJETO ARQUITETÔNICO É DO PROFISSIONAL LISTADO COMO AUTOR DO PADRÃO FIDE, SEGUE ANEXO RRT.



SECRETARIA MUNICIPAL DE URBANISMO - SMU

TODOS OS DIREITOS RESERVADOS. ESTE DOCUMENTO NÃO PODE SER UTILIZADO, COPIADO OU Cedido FORA DOS TERMOS CONTRATUAIS, OU SEM AUTORIZAÇÃO DO RESPONSÁVEL. ESTE PROJETO DE PROPOSTURA DA PREFEITURA MUNICIPAL DE PATROCÍNIO DEVE SER UTILIZADO SOMENTE PELO PESSOAL AUTORIZADO, DENTRO DOS INTERESSES DO MUNICÍPIO. É PROIBIDA A SUA REPRODUÇÃO TOTAL OU PARCIAL, SEM PERMISSÃO PRÉVIA POR ESCRITO, DEVENDO SER DEVOLVIDO PARA O DEPARTAMENTO DE ENGENHARIA QUANDO SOLICITADO. QUANDO DA CONCLUSÃO DOS TRABALHOS QUAS A INFORMAÇÃO AQUI CONTIDA FOI NECESSÁRIA.

TÍTULO: PROJETO ARQUITETÔNICO INICIAL

USO: INSTITUCIONAL

DETALHE: IMPLANTAÇÃO 1º PAVIMENTO

PROPRIETÁRIO: MUNICÍPIO DE PATROCÍNIO	DOCUMENTO: CNPJ: 18.468.033/0001-26
---------------------------------------	-------------------------------------

ENDEREÇO DO IMÓVEL: RUA JACINTO ALVES PEREIRA ESQUINA COM MANOEL DAMAS E ESQUINA RUA NHONHÔ PAIVA - BAIRRO SANTA TEREZINHA - PATROCÍNIO/MG

AUTOR: CRISTINA ALVES MACHADO SANTOS ARQUITETA E URBANISTA CARRER. 4042815	R.T. PROJETO: MARIA LUIZA E SILVA INGENHEIRA E URBANISTA CARRER. 4401074
	R.T. EXECUÇÃO:

S.M.U.: \_\_\_\_\_

PROPRIETÁRIO: \_\_\_\_\_

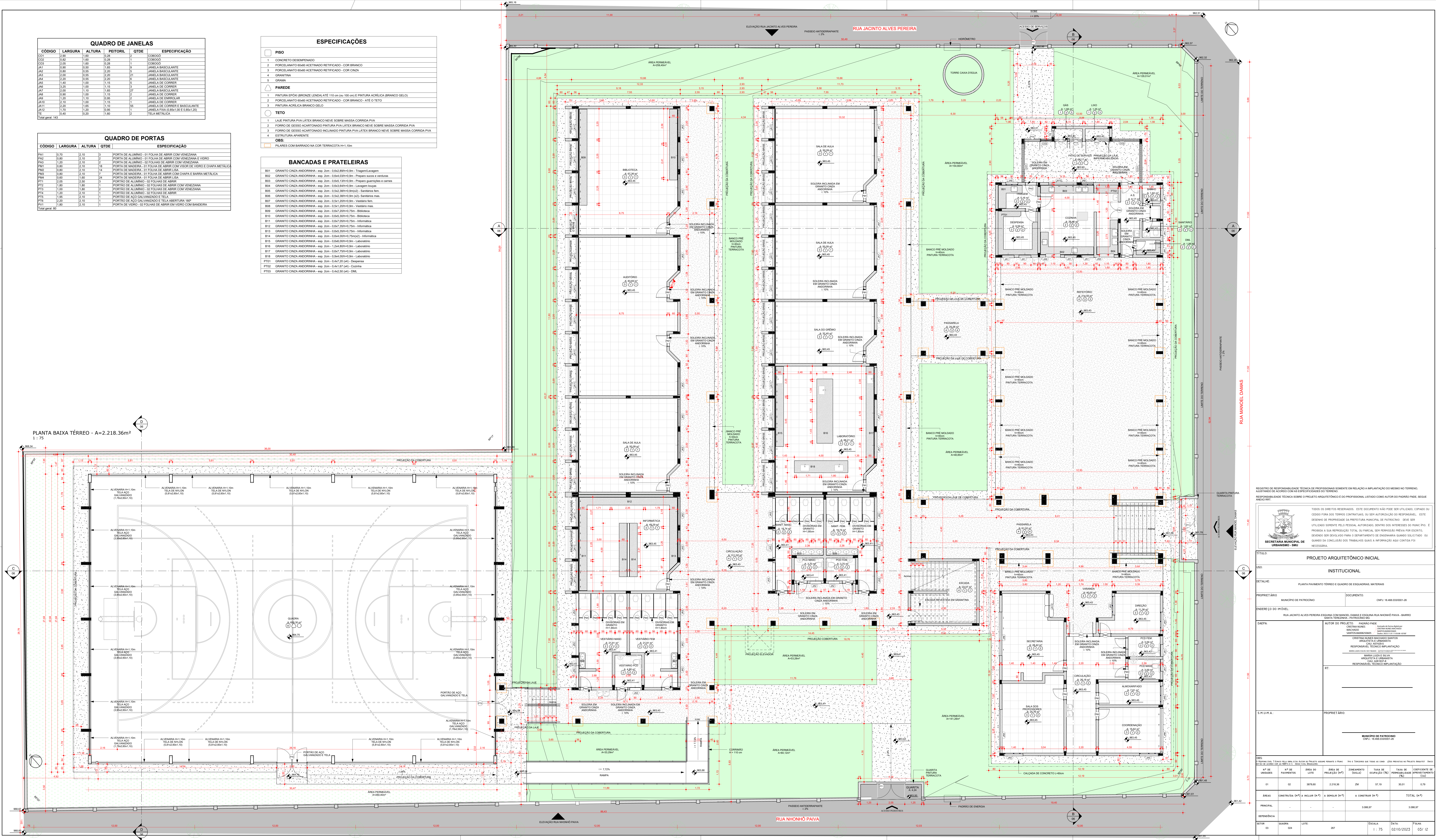
MUNICÍPIO DE PATROCÍNIO  
CNPJ: 18.468.033/0001-26

O RESPONSÁVEL TÉCNICO PELA OBRA E/OU AUTOR DO PROJETO ASSUME PESSANTE O MUNICÍPIO E TERCEIROS QUE TODAS AS CONDIÇÕES PREVISTAS NO PROJETO ARQUITETÔNICO ESTÃO DE ACORDO COM AS NBR'S E CÓDIGO CIVIL BRASILEIRO.						
NT DE UNIDADES	NT DE PAVIMENTOS	ÁREA DO LOTE (M²)	ÁREA DE PROTEÇÃO (M²)	ZONEAMENTO (M²)	TAXA DE OCUPAÇÃO (%)	TAXA DE REABILITAÇÃO (%)
01	02	3.878,60	2.218,36	2M	57,19%	30,01%
ÁREAS CONSTRUIDA (M²)					TAXA DE OCUPAÇÃO (%)	
PRINCIPAL					TOTAL (M²)	
DEPENDÊNCIA					TAXA DE OCUPAÇÃO (%)	
SETOR: 03	QUADRA: 024	LOTE: 267	ESCALA: INDICADA	DATA: 02/10/2023	FOLHA: 02 / 12	



<b>QUADRO DE PORTAS</b>					
<b>CÓDIGO</b>	<b>LARGURA</b>	<b>ALTURA</b>	<b>Q.TDE</b>	<b>ESPECIFICAÇÃO</b>	
PA1	0,70	2,10	2	PORTA DE ALUMINIO - Ø FOLHA DE ABRIR COM VENEZIANA	
PA2	0,80	2,10	3	PORTA DE ALUMINIO - Ø FOLHA DE ABRIR COM VENEZIANA E VÍDEO	
PA3	0,90	2,10	2	PORTA DE ALUMINIO - Ø FOLHA DE ABRIR COM VENEZIANA	
PA4	0,80	2,10	1	PORTA DE MADEIRA - Ø FOLHA DE ABRIR COM VÍDEO E CHAPA METÁLICA	
PA5	0,80	2,10	1	PORTA DE MADEIRA - Ø FOLHA DE ABRIR COM VÍDEO E CHAPA METÁLICA	
PA6	0,80	2,10	1	PORTA DE MADEIRA - Ø FOLHA DE ABRIR COM VISOR DE CASH E BARRA METÁLICA	
PT1	2,00	2,50	3	PORTA DE ALUMINIO - Ø FOLHAS DE ABRIR	
PT2	1,80	1,80	2	PORTA DE ALUMINIO - Ø FOLHAS DE ABRIR COM VENEZIANA	
PT3	1,90	1,80	2	PORTA DE ALUMINIO - Ø FOLHAS DE ABRIR COM VENEZIANA	
PT4	1,90	2,10	1	PORTA DE ALUMINIO - Ø FOLHAS DE ABRIR COM VENEZIANA	
PV1	1,80	2,10	1	PORTA DE AÇO GALVANIZADO E TELA	
PV2	1,80	2,10	1	PORTA DE AÇO GALVANIZADO E ABERTURA 180°	
PV3	1,80	2,10	1	PORTA DE VIDRO - Ø FOLHAS DE ABRIR COM BANDEIRA	

BANCADAS E PRAELETRIZES	
B01	GRANTO CNIZA ANDORRINHA, esp. 20m - 0.66.882.00m (3m) - Tragetti/Langens
B02	GRANTO CNIZA ANDORRINHA, esp. 20m - 0.66.882.00m (3m) - Preparo aulas e versões
B03	GRANTO CNIZA ANDORRINHA, esp. 20m - 0.66.138.13m (3m) - Sargentos militares e cores
B04	GRANTO CNIZA ANDORRINHA, esp. 20m - 0.66.834.83m (3m) - Sargentos militares
B05	GRANTO CNIZA ANDORRINHA, esp. 20m - 0.66.834.83m (3m) - Sargentos militares
B06	GRANTO CNIZA ANDORRINHA, esp. 20m - 0.66.834.83m (3m) - Sargentos militares
B07	GRANTO CNIZA ANDORRINHA, esp. 20m - 0.542.388.38m (2m) - Lançamentos
B08	GRANTO CNIZA ANDORRINHA, esp. 20m - 0.541.208.00m (3m) - Vestibulo fern
B09	GRANTO CNIZA ANDORRINHA, esp. 20m - 0.541.208.00m (3m) - Vestibulo fern
B10	GRANTO CNIZA ANDORRINHA, esp. 20m - 0.647.200.00m (3m) - Biblioteca
B11	GRANTO CNIZA ANDORRINHA, esp. 20m - 0.647.200.00m (3m) - Biblioteca
B12	GRANTO CNIZA ANDORRINHA, esp. 20m - 0.647.350.75m (3m) - Informática
B13	GRANTO CNIZA ANDORRINHA, esp. 20m - 0.646.350.75m (3m) - Informática
B14	GRANTO CNIZA ANDORRINHA, esp. 20m - 0.646.350.75m (3m) - Informática
B15	GRANTO CNIZA ANDORRINHA, esp. 20m - 0.646.000.00m (3m) - Laboratório
B16	GRANTO CNIZA ANDORRINHA, esp. 20m - 1.246.800.00m (3m) - Laboratório
B17	GRANTO CNIZA ANDORRINHA, esp. 20m - 0.646.000.00m (3m) - Laboratório
B18	GRANTO CNIZA ANDORRINHA, esp. 20m - 0.646.000.00m (3m) - Laboratório
P101	GRANTO CNIZA ANDORRINHA, esp. 20m - 0.427.40 (4) - Despesa
PT02	GRANTO CNIZA ANDORRINHA, esp. 20m - 0.427.40 (4) - Cozinha

[illegible]





## QUADRO DE PORTAS

CÓDIGO	LARGURA	ALTURA	QTDE	ESPECIFICAÇÃO
PA1	0,70	2,10	13	PORTA DE ALUMÍNIO - 01 FOLHA DE ABRIR COM VENEZIANA
PA2	0,80	2,10	2	PORTA DE ALUMÍNIO - 02 FOLHAS DE ABRIR COM VENEZIANA E VÍDRO
PA3	1,20	2,20	2	PORTA DE ALUMÍNIO - 02 FOLHAS DE ABRIR COM VENEZIANA
PA4	1,20	2,10	18	PORTA DE MADEIRA - 01 FOLHA DE ABRIR COM VÍDRO E CHAPA METAL
PA5	0,80	2,10	1	PORTA DE MADEIRA - 01 FOLHA DE ABRIR COM VENEZIANA
PA6	0,80	2,10	7	PORTA DE MADEIRA - 01 FOLHA DE ABRIR COM CHAPA E BARRA METALICA
PA7	0,60	2,10	24	PORTA DE ALUMÍNIO - 01 FOLHA DE ABRIR
PA8	0,60	2,50	2	PORTA DE ALUMÍNIO - 02 FOLHAS DE ABRIR
PA9	1,00	2,10	2	PORTA DE ALUMÍNIO - 02 FOLHAS DE ABRIR COM VENEZIANA
PA10	1,20	2,10	1	PORTA DE ALUMÍNIO - 06 FOLHAS DE ABRIR
PA11	1,20	2,10	1	PORTA DE ALUMÍNIO - 06 FOLHAS DE ABRIR
PA12	1,20	2,10	1	PORTA DE ALUMÍNIO - 06 FOLHAS DE ABRIR
PA13	1,20	2,10	1	PORTA DE ALUMÍNIO - 06 FOLHAS DE ABRIR
PA14	1,20	2,10	1	PORTA DE ALUMÍNIO - 06 FOLHAS DE ABRIR
PA15	1,20	2,10	1	PORTA DE ALUMÍNIO - 06 FOLHAS DE ABRIR
PA16	1,20	2,10	1	PORTA DE ALUMÍNIO - 06 FOLHAS DE ABRIR
PA17	1,20	2,10	1	PORTA DE ALUMÍNIO - 06 FOLHAS DE ABRIR
PA18	1,20	2,10	1	PORTA DE ALUMÍNIO - 06 FOLHAS DE ABRIR
PA19	1,20	2,10	1	PORTA DE ALUMÍNIO - 06 FOLHAS DE ABRIR
PA20	1,20	2,10	1	PORTA DE ALUMÍNIO - 06 FOLHAS DE ABRIR
PA21	1,20	2,10	1	PORTA DE ALUMÍNIO - 06 FOLHAS DE ABRIR
PA22	1,20	2,10	1	PORTA DE ALUMÍNIO - 06 FOLHAS DE ABRIR
PA23	1,20	2,10	1	PORTA DE ALUMÍNIO - 06 FOLHAS DE ABRIR
PA24	1,20	2,10	1	PORTA DE ALUMÍNIO - 06 FOLHAS DE ABRIR
PA25	1,20	2,10	1	PORTA DE ALUMÍNIO - 06 FOLHAS DE ABRIR
PA26	1,20	2,10	1	PORTA DE ALUMÍNIO - 06 FOLHAS DE ABRIR
PA27	1,20	2,10	1	PORTA DE ALUMÍNIO - 06 FOLHAS DE ABRIR
PA28	1,20	2,10	1	PORTA DE ALUMÍNIO - 06 FOLHAS DE ABRIR
PA29	1,20	2,10	1	PORTA DE ALUMÍNIO - 06 FOLHAS DE ABRIR
PA30	1,20	2,10	1	PORTA DE ALUMÍNIO - 06 FOLHAS DE ABRIR
PA31	1,20	2,10	1	PORTA DE ALUMÍNIO - 06 FOLHAS DE ABRIR
PA32	1,20	2,10	1	PORTA DE ALUMÍNIO - 06 FOLHAS DE ABRIR
PA33	1,20	2,10	1	PORTA DE ALUMÍNIO - 06 FOLHAS DE ABRIR
PA34	1,20	2,10	1	PORTA DE ALUMÍNIO - 06 FOLHAS DE ABRIR
PA35	1,20	2,10	1	PORTA DE ALUMÍNIO - 06 FOLHAS DE ABRIR
PA36	1,20	2,10	1	PORTA DE ALUMÍNIO - 06 FOLHAS DE ABRIR
PA37	1,20	2,10	1	PORTA DE ALUMÍNIO - 06 FOLHAS DE ABRIR
PA38	1,20	2,10	1	PORTA DE ALUMÍNIO - 06 FOLHAS DE ABRIR
PA39	1,20	2,10	1	PORTA DE ALUMÍNIO - 06 FOLHAS DE ABRIR
PA40	1,20	2,10	1	PORTA DE ALUMÍNIO - 06 FOLHAS DE ABRIR
PA41	1,20	2,10	1	PORTA DE ALUMÍNIO - 06 FOLHAS DE ABRIR
PA42	1,20	2,10	1	PORTA DE ALUMÍNIO - 06 FOLHAS DE ABRIR
PA43	1,20	2,10	1	PORTA DE ALUMÍNIO - 06 FOLHAS DE ABRIR
PA44	1,20	2,10	1	PORTA DE ALUMÍNIO - 06 FOLHAS DE ABRIR
PA45	1,20	2,10	1	PORTA DE ALUMÍNIO - 06 FOLHAS DE ABRIR
PA46	1,20	2,10	1	PORTA DE ALUMÍNIO - 06 FOLHAS DE ABRIR
PA47	1,20	2,10	1	PORTA DE ALUMÍNIO - 06 FOLHAS DE ABRIR
PA48	1,20	2,10	1	PORTA DE ALUMÍNIO - 06 FOLHAS DE ABRIR
PA49	1,20	2,10	1	PORTA DE ALUMÍNIO - 06 FOLHAS DE ABRIR
PA50	1,20	2,10	1	PORTA DE ALUMÍNIO - 06 FOLHAS DE ABRIR
PA51	1,20	2,10	1	PORTA DE ALUMÍNIO - 06 FOLHAS DE ABRIR
PA52	1,20	2,10	1	PORTA DE ALUMÍNIO - 06 FOLHAS DE ABRIR
PA53	1,20	2,10	1	PORTA DE ALUMÍNIO - 06 FOLHAS DE ABRIR
PA54	1,20	2,10	1	PORTA DE ALUMÍNIO - 06 FOLHAS DE ABRIR
PA55	1,20	2,10	1	PORTA DE ALUMÍNIO - 06 FOLHAS DE ABRIR
PA56	1,20	2,10	1	PORTA DE ALUMÍNIO - 06 FOLHAS DE ABRIR
PA57	1,20	2,10	1	PORTA DE ALUMÍNIO - 06 FOLHAS DE ABRIR
PA58	1,20	2,10	1	PORTA DE ALUMÍNIO - 06 FOLHAS DE ABRIR
PA59	1,20	2,10	1	PORTA DE ALUMÍNIO - 06 FOLHAS DE ABRIR
PA60	1,20	2,10	1	PORTA DE ALUMÍNIO - 06 FOLHAS DE ABRIR
PA61	1,20	2,10	1	PORTA DE ALUMÍNIO - 06 FOLHAS DE ABRIR
PA62	1,20	2,10	1	PORTA DE ALUMÍNIO - 06 FOLHAS DE ABRIR
PA63	1,20	2,10	1	PORTA DE ALUMÍNIO - 06 FOLHAS DE ABRIR
PA64	1,20	2,10	1	PORTA DE ALUMÍNIO - 06 FOLHAS DE ABRIR
PA65	1,20	2,10	1	PORTA DE ALUMÍNIO - 06 FOLHAS DE ABRIR
PA66	1,20	2,10	1	PORTA DE ALUMÍNIO - 06 FOLHAS DE ABRIR
PA67	1,20	2,10	1	PORTA DE ALUMÍNIO - 06 FOLHAS DE ABRIR
PA68	1,20	2,10	1	PORTA DE ALUMÍNIO - 06 FOLHAS DE ABRIR
PA69	1,20	2,10	1	PORTA DE ALUMÍNIO - 06 FOLHAS DE ABRIR
PA70	1,20	2,10	1	PORTA DE ALUMÍNIO - 06 FOLHAS DE ABRIR
PA71	1,20	2,10	1	PORTA DE ALUMÍNIO - 06 FOLHAS DE ABRIR
PA72	1,20	2,10	1	PORTA DE ALUMÍNIO - 06 FOLHAS DE ABRIR
PA73	1,20	2,10	1	PORTA DE ALUMÍNIO - 06 FOLHAS DE ABRIR
PA74	1,20	2,10	1	PORTA DE ALUMÍNIO - 06 FOLHAS DE ABRIR
PA75	1,20	2,10	1	PORTA DE ALUMÍNIO - 06 FOLHAS DE ABRIR
PA76	1,20	2,10	1	PORTA DE ALUMÍNIO - 06 FOLHAS DE ABRIR
PA77	1,20	2,10	1	PORTA DE ALUMÍNIO - 06 FOLHAS DE ABRIR
PA78	1,20	2,10	1	PORTA DE ALUMÍNIO - 06 FOLHAS DE ABRIR
PA79	1,20	2,10	1	PORTA DE ALUMÍNIO - 06 FOLHAS DE ABRIR
PA80	1,20	2,10	1	PORTA DE ALUMÍNIO - 06 FOLHAS DE ABRIR
PA81	1,20	2,10	1	PORTA DE ALUMÍNIO - 06 FOLHAS DE ABRIR
PA82	1,20	2,10	1	PORTA DE ALUMÍNIO - 06 FOLHAS DE ABRIR
PA83	1,20	2,10	1	PORTA DE ALUMÍNIO - 06 FOLHAS DE ABRIR
PA84	1,20	2,10	1	PORTA DE ALUMÍNIO - 06 FOLHAS DE ABRIR
PA85	1,20	2,10	1	PORTA DE ALUMÍNIO - 06 FOLHAS DE ABRIR
PA86	1,20	2,10	1	PORTA DE ALUMÍNIO - 06 FOLHAS DE ABRIR
PA87	1,20	2,10	1	PORTA DE ALUMÍNIO - 06 FOLHAS DE ABRIR
PA88	1,20	2,10	1	PORTA DE ALUMÍNIO - 06 FOLHAS DE ABRIR
PA89	1,20	2,10	1	PORTA DE ALUMÍNIO - 06 FOLHAS DE ABRIR
PA90	1,20	2,10	1	PORTA DE ALUMÍNIO - 06 FOLHAS DE ABRIR
PA91	1,20	2,10	1	PORTA DE ALUMÍNIO - 06 FOLHAS DE ABRIR
PA92	1,20	2,10	1	PORTA DE ALUMÍNIO - 06 FOLHAS DE ABRIR
PA93	1,20	2,10	1	PORTA DE ALUMÍNIO - 06 FOLHAS DE ABRIR
PA94	1,20	2,10	1	PORTA DE ALUMÍNIO - 06 FOLHAS DE ABRIR
PA95	1,20	2,10	1	PORTA DE ALUMÍNIO - 06 FOLHAS DE ABRIR
PA96	1,20	2,10	1	PORTA DE ALUMÍNIO - 06 FOLHAS DE ABRIR
PA97	1,20	2,10	1	PORTA DE ALUMÍNIO - 06 FOLHAS DE ABRIR
PA98	1,20	2,10	1	PORTA DE ALUMÍNIO - 06 FOLHAS DE ABRIR
PA99	1,20	2,10	1	PORTA DE ALUMÍNIO - 06 FOLHAS DE ABRIR
PA100	1,20	2,10	1	PORTA DE ALUMÍNIO - 06 FOLHAS DE ABRIR
PA101	1,20	2,10	1	PORTA DE ALUMÍNIO - 06 FOLHAS DE ABRIR
PA102	1,20	2,10	1	PORTA DE ALUMÍNIO - 06 FOLHAS DE ABRIR
PA103	1,20	2,10	1	PORTA DE ALUMÍNIO - 06 FOLHAS DE ABRIR
PA104	1,20	2,10	1	PORTA DE ALUMÍNIO - 06 FOLHAS DE ABRIR
PA105	1,20	2,10	1	PORTA DE ALUMÍNIO - 06 FOLHAS DE ABRIR
PA106	1,20	2,10	1	PORTA DE ALUMÍNIO - 06 FOLHAS DE ABRIR
PA107	1,20	2,10	1	PORTA DE ALUMÍNIO - 06 FOLHAS DE ABRIR
PA108	1,20	2,10	1	PORTA DE ALUMÍNIO - 06 FOLHAS DE ABRIR
PA109	1,20	2,10	1	PORTA DE ALUMÍNIO - 06 FOLHAS DE ABRIR
PA110	1,20	2,10	1	PORTA DE ALUMÍNIO - 06 FOLHAS DE ABRIR
PA111	1,20	2,10	1	PORTA DE ALUMÍNIO - 06 FOLHAS DE ABRIR
PA112	1,20	2,10	1	PORTA DE ALUMÍNIO - 06 FOLHAS DE ABRIR
PA113	1,20	2,10	1	PORTA DE ALUMÍNIO - 06 FOLHAS DE ABRIR
PA114	1,20	2,10	1	PORTA DE ALUMÍNIO - 06 FOLHAS DE ABRIR
PA115	1,20	2,10	1	PORTA DE ALUMÍNIO - 06 FOLHAS DE ABRIR
PA116	1,20	2,10	1	PORTA DE ALUMÍNIO - 06 FOLHAS DE ABRIR
PA117	1,20	2,10	1	PORTA DE ALUMÍNIO - 06 FOLHAS DE ABRIR
PA118	1,20	2,10	1	PORTA DE ALUMÍNIO - 06 FOLHAS DE ABRIR
PA119	1,20	2,10	1	PORTA DE ALUMÍNIO - 06 FOLHAS DE ABRIR
PA120	1,20	2,10	1	PORTA DE ALUMÍNIO - 06 FOLHAS DE ABRIR
PA121	1,20	2,10	1	PORTA DE ALUMÍNIO - 06 FOLHAS DE ABRIR
PA122	1,20	2,10	1	PORTA DE ALUMÍNIO - 06 FOLHAS DE ABRIR
PA123	1,20	2,10	1	PORTA DE ALUMÍNIO - 06 FOLHAS DE ABRIR
PA124	1,20	2,10	1	PORTA DE ALUMÍNIO - 06 FOLHAS DE ABRIR
PA125	1,20	2,10	1	PORTA DE ALUMÍNIO - 06 FOLHAS DE ABRIR
PA126	1,20	2,10	1	PORTA DE ALUMÍNIO - 06 FOLHAS DE ABRIR
PA127	1,20	2,10	1	PORTA DE ALUMÍNIO - 06 FOLHAS DE ABRIR
PA128	1,20	2,10	1	PORTA DE ALUMÍNIO - 06 FOLHAS DE ABRIR
PA129	1,20	2,10	1	PORTA DE ALUMÍNIO - 06 FOLHAS DE ABRIR
PA130	1,20	2,10	1	PORTA DE ALUMÍNIO - 06 FOLHAS DE ABRIR
PA131	1,20	2,10	1	PORTA DE ALUMÍNIO - 06 FOLHAS DE ABRIR
PA132	1,20	2,10	1	PORTA DE ALUMÍNIO - 06 FOLHAS DE ABRIR
PA133	1,20	2,10	1	PORTA DE ALUMÍNIO - 06 FOLHAS DE ABRIR
PA134	1,20	2,10	1	PORTA DE ALUMÍNIO - 06 FOLHAS DE ABRIR
PA135	1,20	2,10	1	PORTA DE ALUMÍNIO - 06 FOLHAS DE ABRIR
PA136	1,20	2,10	1	PORTA DE ALUMÍNIO - 06 FOLHAS DE ABRIR
PA137	1,20	2,10	1	PORTA DE ALUMÍNIO - 06 FOLHAS DE ABRIR
PA138	1,20	2,10	1	PORTA DE ALUMÍNIO - 06 FOLHAS DE ABRIR
PA139	1,20	2,10	1	PORTA DE ALUMÍNIO - 06 FOLHAS DE ABRIR
PA140	1,20	2,10	1	PORTA DE ALUMÍNIO - 06 FOLHAS DE ABRIR
PA141	1,20	2,10	1	PORTA DE ALUMÍNIO - 06 FOLHAS DE ABRIR
PA142	1,20	2,10	1	PORTA DE ALUMÍNIO - 06 FOLHAS DE ABRIR
PA143	1,20	2,10	1	PORTA DE ALUMÍNIO - 06 FOLHAS DE ABRIR
PA144	1,20	2,10	1	PORTA DE ALUMÍNIO - 06 FOLHAS DE ABRIR
PA145	1,20	2,10	1	PORTA DE ALUMÍNIO - 06 FOLHAS DE ABRIR
PA146	1,20	2,10	1	PORTA DE ALUMÍNIO - 06 FOLHAS DE ABRIR
PA147	1,20	2,10	1	PORTA DE ALUMÍNIO - 06 FOLHAS DE ABRIR
PA148	1,20	2,10	1	PORTA DE ALUMÍNIO - 06 FOLHAS DE ABRIR
PA149	1,20	2,10	1	PORTA DE ALUMÍNIO - 06 FOLHAS DE ABRIR
PA150	1,20	2,10	1	PORTA DE ALUMÍNIO - 06 FOLHAS DE ABRIR
PA151	1,20	2,10	1	PORTA DE ALUMÍNIO - 06 FOLHAS DE ABRIR
PA152	1,20	2,10	1	PORTA DE ALUMÍNIO - 06 FOLHAS DE ABRIR
PA153	1,20	2,10	1	PORTA DE ALUMÍNIO - 06 FOLHAS DE ABRIR
PA154	1,20	2,10	1	PORTA DE ALUMÍNIO - 06 FOLHAS DE ABRIR
PA155	1,20	2,10	1	PORTA DE ALUMÍNIO - 06 FOLHAS DE ABRIR
PA156	1,20	2,10	1	PORTA DE ALUMÍNIO - 06 FOLHAS DE ABRIR
PA157	1,20	2,10	1	PORTA DE ALUMÍNIO - 06 FOLHAS DE ABRIR
PA158	1,20	2,10	1	PORTA DE ALUMÍNIO - 06 FOLHAS DE ABRIR
PA159	1,20	2,10	1	PORTA DE ALUMÍNIO - 06 FOLHAS DE ABRIR
PA160	1,20	2,10	1	PORTA DE ALUMÍNIO - 06 FOLHAS DE ABRIR
PA161	1,20	2,10	1	PORTA DE ALUMÍNIO - 06 FOLHAS DE ABRIR
PA162	1,20	2,10	1	PORTA DE ALUMÍNIO - 06 FOLHAS DE ABRIR
PA163	1,20	2,10	1	PORTA DE ALUMÍNIO - 06 FOLHAS DE ABRIR
PA164	1,20	2,10	1	PORTA DE ALUMÍNIO - 06 FOLHAS DE ABRIR
PA165	1,20	2,10	1	PORTA DE ALUMÍNIO - 06 FOLHAS DE ABRIR
PA166	1,20	2,10	1	PORTA DE ALUMÍNIO - 06 FOLHAS DE ABRIR
PA167	1,20	2,10	1	PORTA DE ALUMÍNIO - 06 FOLHAS DE ABRIR
PA168	1,20	2,10	1	PORTA DE ALUMÍNIO - 06 FOLHAS DE ABRIR
PA169	1,20	2,10	1	PORTA DE ALUMÍNIO - 06 FOLHAS DE ABRIR
PA170	1,20	2,10	1	PORTA DE ALUMÍNIO - 06 FOLHAS DE ABRIR
PA171	1,20	2,10	1	PORTA DE ALUMÍNIO - 06 FOLHAS DE ABRIR
PA172	1,20	2,10	1	PORTA DE ALUMÍNIO - 06 FOLHAS DE ABRIR
PA173	1,20	2,10	1	PORTA DE ALUMÍNIO - 06 FOLHAS DE ABRIR
PA174	1,20	2,10	1	PORTA DE ALUMÍNIO - 06 FOLHAS DE ABRIR
PA175	1,20	2,10	1	PORTA DE ALUMÍNIO - 06 FOLHAS DE ABRIR
PA176	1,20	2,10	1	PORTA DE ALUMÍNIO - 06 FOLHAS DE ABRIR
PA177	1,20	2,10	1	PORTA DE ALUMÍNIO - 06 FOLHAS DE ABRIR
PA178	1,20	2,10	1	PORTA DE ALUMÍNIO - 06 FOLHAS DE ABRIR
PA179	1,20	2,10	1	PORTA DE ALUMÍNIO - 06 FOLHAS DE ABRIR
PA180	1,20	2,10	1	PORTA DE ALUMÍNIO - 06 FOLHAS DE ABRIR
PA181	1,20	2,10	1	PORTA DE ALUMÍNIO - 06 FOLHAS DE ABRIR
PA182	1,20	2,10	1	PORTA DE ALUMÍNIO - 06 FOLHAS DE ABRIR
PA183	1,20	2,10	1	PORTA DE ALUMÍNIO - 06 FOLHAS DE ABRIR
PA184	1,20	2,10	1	PORTA DE ALUMÍNIO - 06 FOLHAS DE ABRIR
PA185	1,20	2,10	1	PORTA DE ALUMÍNIO - 06 FOLHAS DE ABRIR
PA186	1,20	2,10	1	PORTA DE ALUMÍNIO - 06 FOLHAS DE ABRIR
PA187	1,20	2,10	1	PORTA DE ALUMÍNIO - 06 FOLHAS DE ABRIR
PA188	1,20	2,10	1	PORTA DE ALUMÍNIO - 06 FOLHAS DE ABRIR
PA189	1,20	2,10	1	PORTA DE ALUMÍNIO - 06 FOLHAS DE ABRIR
PA190	1,20	2,10	1	PORTA DE ALUMÍNIO - 06 FOLHAS DE ABRIR
PA191	1,20	2,10	1	PORTA DE ALUMÍNIO - 06 FOLHAS DE ABRIR
PA192	1,20	2,10	1	PORTA DE ALUMÍNIO - 06 FOLHAS DE ABRIR
PA193	1,20	2,10	1	PORTA DE ALUMÍNIO - 06 FOLHAS DE ABRIR
PA194	1,20	2,10	1	PORTA DE ALUMÍNIO - 06 FOLHAS DE ABRIR
PA195	1,20	2,10	1	PORTA DE ALUMÍNIO - 06 FOLHAS DE ABRIR
PA196	1,20	2,10	1	PORTA DE ALUMÍNIO - 06 FOLHAS DE ABRIR
PA197	1,20	2,10	1	PORTA DE ALUMÍNIO - 06 FOLHAS DE ABRIR
PA198	1,20	2,10	1	PORTA DE ALUMÍNIO - 06 FOLHAS DE ABRIR
PA199	1,20	2,10	1	PORTA DE ALUMÍNIO - 06 FOLHAS

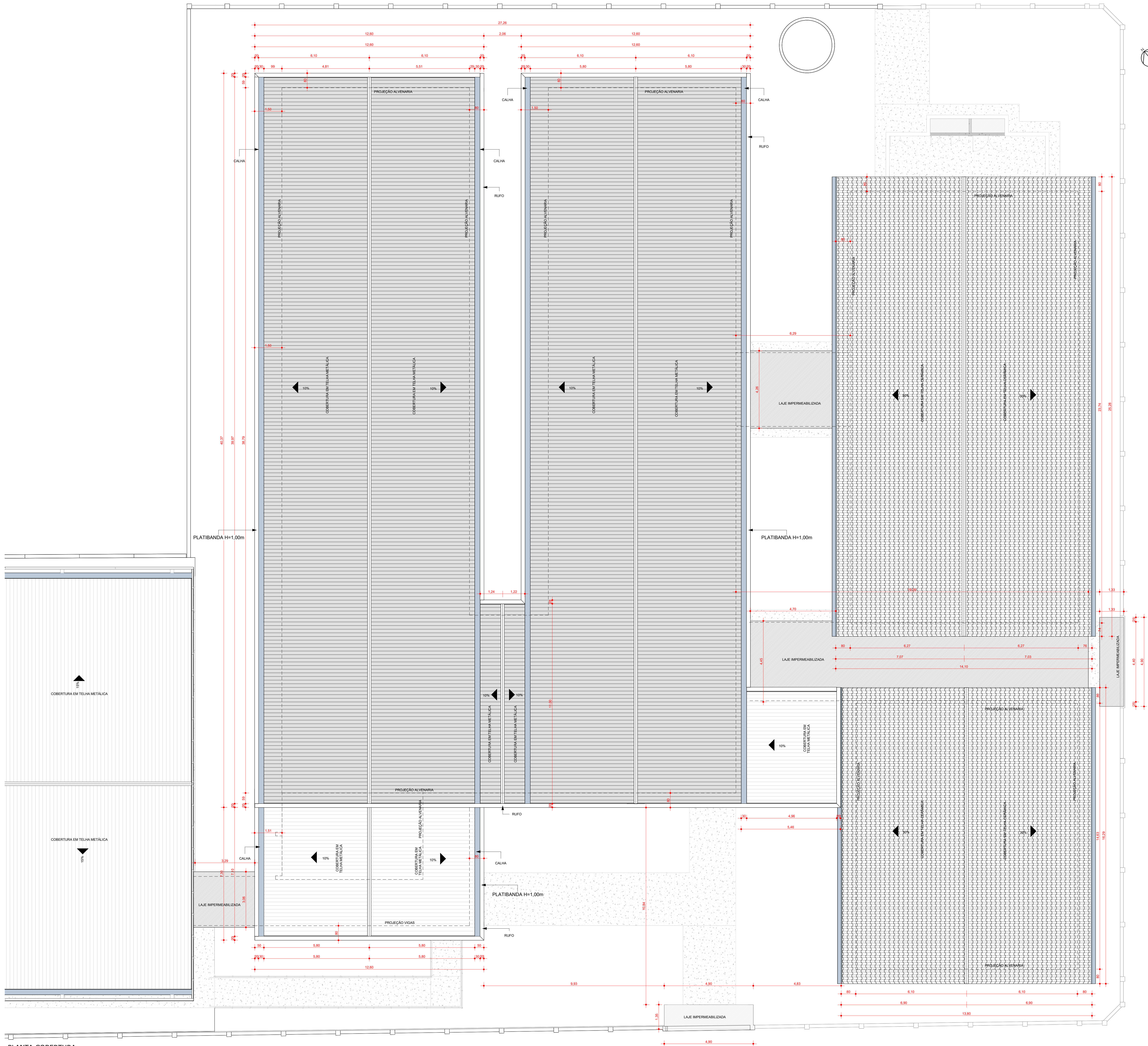
## BANCADAS E PATELEIRAS

B61	GRANTO CANCINZA ANDORINHA	esp	20m	0,65,28h,89m,10m	Traginet/Lavagem
B62	GRANTO CANCINZA ANDORINHA	esp	20m	0,65,29h,89m,10m	Piquete carona e varinas
B63	GRANTO CANCINZA ANDORINHA	esp	20m	0,65,13h,90m,10m	Piquete garomagem e carnes
B64	GRANTO CANCINZA ANDORINHA	esp	20m	0,65,64h,60m,10m	Lavagem lotes
B65	GRANTO CANCINZA ANDORINHA	esp	20m	0,52,38h,90m,10m	Santafel em
B66	GRANTO CANCINZA ANDORINHA	esp	20m	0,52,25h,90m,10m	Santafel em
B67	GRANTO CANCINZA ANDORINHA	esp	20m	0,52,25h,90m,10m	Santafel em
B68	GRANTO CANCINZA ANDORINHA	esp	20m	0,51,20h,90m,10m	Vestido em
B69	GRANTO CANCINZA ANDORINHA	esp	20m	0,62,20h,90m,10m	Bibeleia
B10	GRANTO CANCINZA ANDORINHA	esp	20m	0,65,30h,90m,10m	Bibeleia
B11	GRANTO CANCINZA ANDORINHA	esp	20m	0,65,30h,90m,10m	Bibeleia
B12	GRANTO CANCINZA ANDORINHA	esp	20m	0,62,35h,90m,10m	Informatica
B13	GRANTO CANCINZA ANDORINHA	esp	20m	0,62,35h,90m,10m	Informatica
B14	GRANTO CANCINZA ANDORINHA	esp	20m	0,62,35h,90m,10m	Informatica
B15	GRANTO CANCINZA ANDORINHA	esp	20m	0,62,35h,90m,10m	Informatica
B16	GRANTO CANCINZA ANDORINHA	esp	20m	0,62,35h,90m,10m	Informatica
B17	GRANTO CANCINZA ANDORINHA	esp	20m	0,62,75h,90m,10m	Laboratorio
B18	GRANTO CANCINZA ANDORINHA	esp	20m	0,64h,90m,90m,10m	Laboratorio
B19	GRANTO CANCINZA ANDORINHA	esp	20m	0,64,20h,10m,10m	Deposita
PT01	GRANTO CANCINZA ANDORINHA	esp	20m	0,64,20h,10m,10m	Deposita
PT03	GRANTO CANCINZA ANDORINHA	esp	20m	0,64,50h,10m,10m	DML

TODOS OS DIREITOS RESERVADOS. ESTE DOCUMENTO NÃO PODE SER UTILIZADO, COPIA, REPRODUZIDO FORA DOS TERMOS CONTRATUAIS, OU SEM AUTORIZAÇÃO DO RESPONSÁVEL. É DESEJO DO GOVERNO DA PREFEITURA MUNICIPAL DE PATROCÍNIO DEVE SER UTILIZADA SOMENTE PARA FINS AUTORIZADOS, DENTRO DAS INTERESSES DO MUNICÍPIO, SENDO A REPRODUÇÃO TOTAL, OU PARCIAL, SEM PRÉVIO PERMISSÃO POR ESCRITO, DEVIDO SER DEVOLVIDA PARA O DEPARTAMENTO DE ENGENHARIA QUANDO SOLICITADO QUANDO DA CONCLUSÃO DOS TRABALHOS QUIMAS A INFORMAÇÃO AQUI CONTIDA FOR NECESSÁRIA.

OBJETIVO							
RESPOSTA AO TENDIDO PARA ABAIXO DO PROJETO ASSIMILE PIANTE O PLANO DE TRABALHO COM AS UNIDADES E - CATEGORIA, BENS, DADOS, PAIS E TENDIDOS QUE TODAS AS CONDIÇÕES PRESENTES NO PROJETO ASSIMILE							
Nº DE UNIDADES	Nº DE FAMILIARES	ÁREA DO LOTE	ÁREA DE PROJEÇÃO (M²)	ZONAMENTO (SOLA)	TAXA DE OCUPAÇÃO (%)	TAXA DE PERMEABILIDADE (%)	CÓDIGO (CIVIL)
01	02	3678,60	2.219,36	2M	57,19	30,01	
ÁREAS		CONSTRUÍDA (m²) + INCLUIR (m²)	A DEMOLIR (m²)	A CONSTRUIR (m²)			TOTAL (m²)
PRINCIPAL	-	-	-	3.096,97			3.096,97
DEPENDÊNCIA							
DETOR	QUADRA	LOTE		ESCALA	DATA	FOLHA	
03	004		267	1 : 75	02/10/2023	06	





PLANTA COBERTURA  
1 : 75

REGISTRO DE RESPONSABILIDADE TÉCNICA DE PROFISSIONAIS SOMENTE EM RELAÇÃO A IMPLANTAÇÃO DO MESMO NO TERRENO. AUTISTANDO DE ACORDO COM AS ESPECIFICAÇÕES DO TERRENO.

RESPONSABILIDADE TÉCNICA SOBRE O PROJETO ARQUITETÔNICO É DO PROFISSIONAL LISTADO COMO AUTOR DO PADRÃO FNDE, SIGUE ANEXO RVI.

SECRETARIA MUNICIPAL DE URBANISMO - SMU

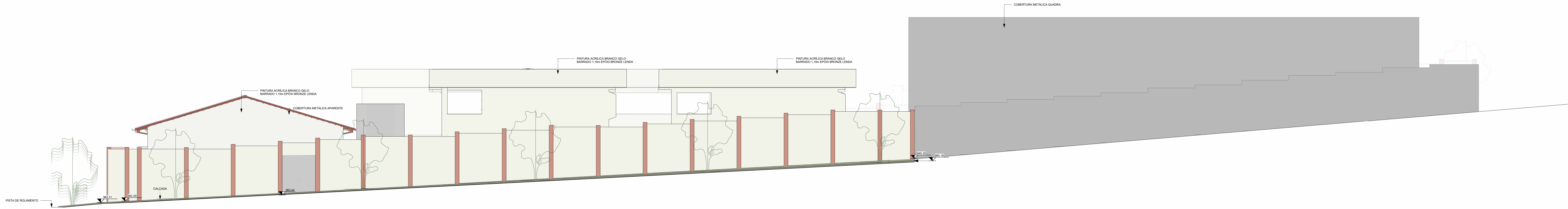
TODOS OS DIREITOS RESERVADOS. ESTE DOCUMENTO NÃO PODE SER UTILIZADO, COPIADO OU Cedido FORA DOS TERMOS CONTRATUAIS, OU SEM AUTORIZAÇÃO DO RESPONSÁVEL. ESTE DESENHO DE PROPRIEDADE DA PRETETURA MUNICIPAL DE PATROCÍNIO. DEVE SER UTILIZADO SOMENTE PELO PESSOAL AUTORIZADO, DENTRO DOS INTERESSES DO MUNICÍPIO. É PROIBIDA A SUA REPRODUÇÃO TOTAL OU PARCIAL, SEM PERMISSÃO PRÉVIA POR ESCRITO, DEVENDO SER DEVOLVIDO PARA O DEPARTAMENTO DE ENGENHARIA QUANDO SOLICITADO OU QUANDO DA CONCLUSÃO DOS TRABALHOS QUAIS A INFORMAÇÃO AQUI CONTIDA FOI NECESSÁRIA.

TÍTULO:	PROJETO ARQUITETÔNICO INICIAL	
USO:	INSTITUCIONAL	
DETALHE:	PLANTA COBERTURA	
PROPRIETÁRIO	MUNICÍPIO DE PATROCÍNIO	DOCUMENTO: CNPJ: 18.468.033/0001-26
ENDEREÇO DO IMÓVEL:	RUA JACINTO ALVES PEREIRA ESQUINA COM MANOEL DAMAS E ESQUINA RUA NOROÍDO PAIVA - BARRIO SANTA TEREZINHA - PATROCÍNIO MG	
DAEPA:	AUTOR DO PROJETO: PADRÃO FNDE CRISTINA NUNES MACHADO SANTOS060825065 ARQUITETA E URBANISTA RESPONSÁVEL TÉCNICO IMPLANTAÇÃO MÁRIA LUIZA E SILVA130174038 RESPONSÁVEL TÉCNICO IMPLANTAÇÃO	
RT:		
S.M.U.M.A.:	PROPRIETÁRIO: MUNICÍPIO DE PATROCÍNIO CNPJ: 18.468.033/0001-26	

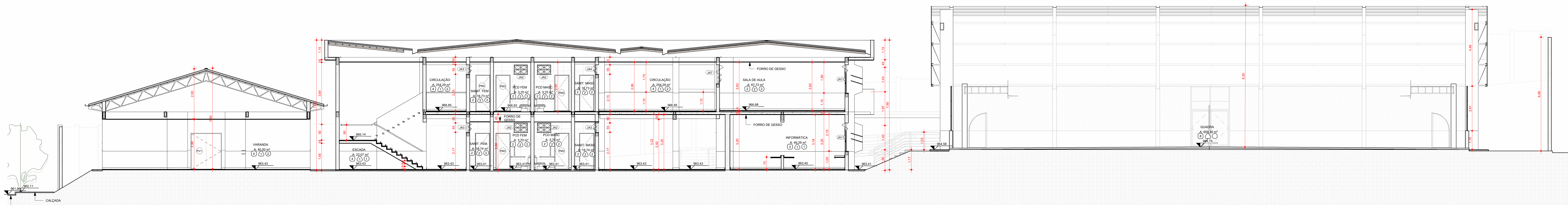
OBS: O TERRENO NÃO É DE DOMÍNIO PÚBLICO. O PROJETO ARQUITETÔNICO É DE DOMÍNIO PÚBLICO. O PROJETO ARQUITETÔNICO É DE DOMÍNIO PÚBLICO. O PROJETO ARQUITETÔNICO É DE DOMÍNIO PÚBLICO.

Nº DE UNIDADES	Nº DE PAVIMENTOS	ÁREA DO LOTE	ÁREA DE PROJEÇÃO (M²)	ZONAMENTO (SIGLA)	TAXA DE OCUPAÇÃO (%)	TAXA DE PERMEABILIDADE (%)	COEFICIENTE DE APROPRIAÇÃO (CA)
01	02	3878,60	2.218,36	ZM	57,19	30,01	0,79
ÁREAS	CONSTRUÍDA (M²) A INCLUIR (M²)	A DEMOLIR (M²)		A CONSTRUIR (M²)		TOTAL (M²)	
PRINCIPAL	-	-	-	3.086,97		3.086,97	
DEPENDÊNCIA							
SETOR	QUADRA	LOTE:	267	ESCALA:	DATA:	FOLHA:	
03	024			1 : 75	02/10/2023	05/ 12	

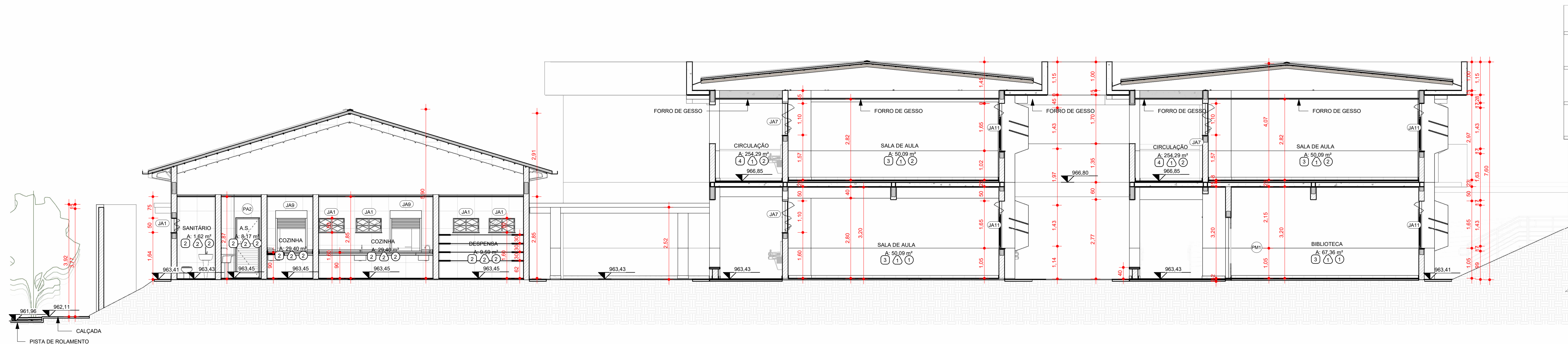




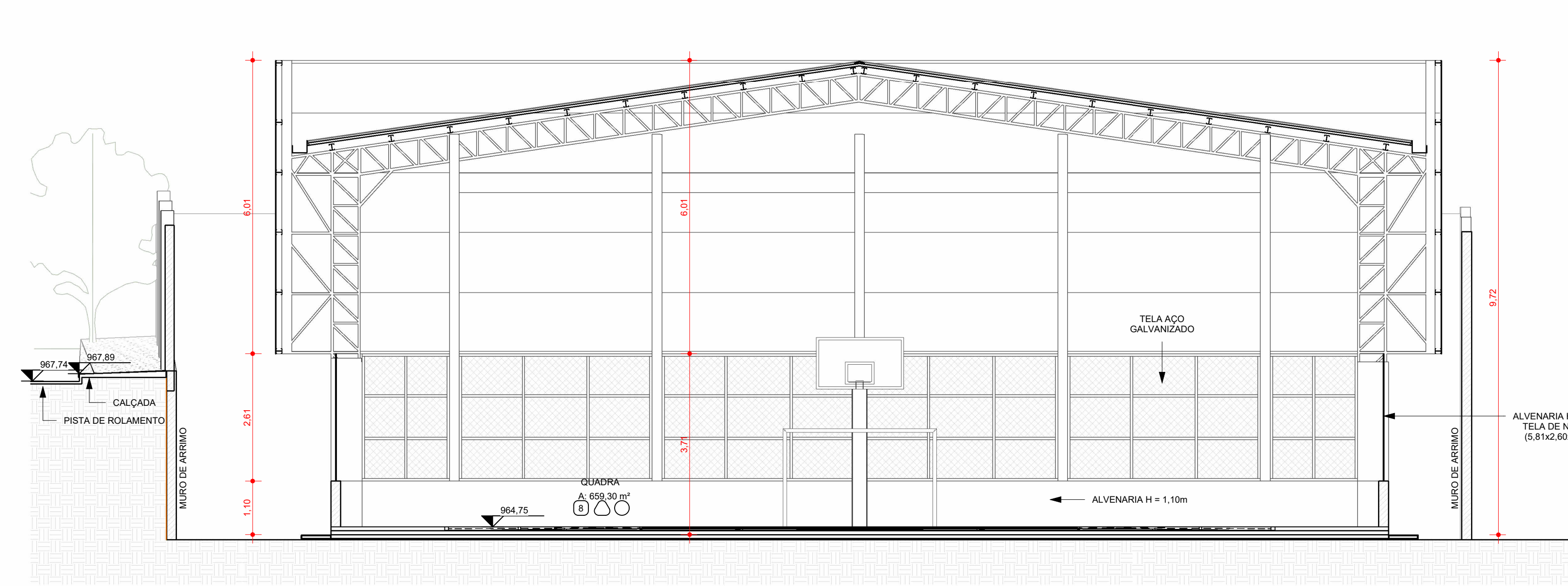
GREIDE RUA JACINTO ALVES PEREIRA  
1 : 75



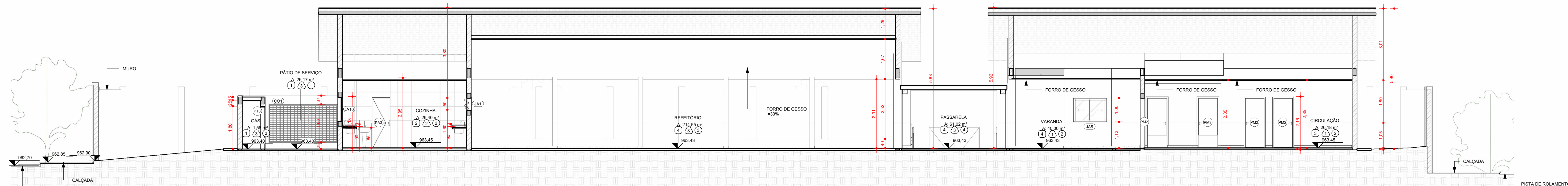
CORTE CC  
1 : 75




CORTE AA  
1 : 75



D  
1 : 75



CORTE BB  
1 : 75

REGISTRO DE RESPONSABILIDADE TÉCNICA DE PROFISSIONAIS SOMENTE EM RELAÇÃO À IMPLANTAÇÃO DO MESMO NO TERRENO. A JUSTIFICATIVA DE ACORDO COM AS ESPECIFICAÇÕES DO TERRENO. RESPONSABILIDADE TÉCNICA SOBRE O PROJETO ARQUITETÔNICO E DO PROFISSIONAL LISTADO COMO AUTOR DO PADRÃO FINE, SEGUE ANEXO RTT.									
<div><div><div>SECRETARIA MUNICIPAL DE URBANISMO - SMU</div></div><div>TÍTULO: PROJETO ARQUITETÔNICO INICIAL</div><div>USO: INSTITUCIONAL</div><div>DETALHE: CORTES E FACHADAS</div><div><div>PROPRIETÁRIO: MUNICÍPIO DE PATROCÍNIO</div><div>DOCUMENTO: CNPJ: 18.488.033/0001-26</div></div><div>ENDEREÇO DO IMÓVEL: RUA JACINTO ALVES PEREIRA ESQUINA COM MANOEL DAMAS E ESQUINA RUA NICHOLAS PAVIA - BARRIO SANTA TEREZINHA - PATROCÍNIO - GO</div><div>DAEPA:<div><div>AUTOR DO PROJETO: PADRÃO FINE</div><div>CRISTINA NUNES MACHADO SANTOS</div><div>PROFESSORA DE ARQUITETURA E URBANISMO</div><div>RESPONSÁVEL TÉCNICO IMPLANTAÇÃO</div><div>MARIANA LUIZ SILVA</div><div>ARQUITETA E URBANISTA</div><div>CUI-AR-0001-26</div></div><div>RT:<div>CRISTINA NUNES MACHADO SANTOS</div><div>PROFESSORA DE ARQUITETURA E URBANISMO</div><div>ARQUITETA E URBANISTA</div><div>CUI-AR-0001-26</div><div>MARIA LUIZ SILVA</div><div>ARQUITETA E URBANISTA</div><div>CUI-AR-0001-26</div><div>RESPONSÁVEL TÉCNICO IMPLANTAÇÃO</div></div></div><div>S.M.U.M.A.</div><div>PROPRIETÁRIO: MUNICÍPIO DE PATROCÍNIO</div><div>CNPJ: 18.488.033/0001-26</div></div>									
OBS: A PLANILHA DE CUSTOS PARA O PROJETO DE IMPLANTAÇÃO DE INFRAESTRUTURA DE SANEAMENTO BÁSICO (SAB) DE ACORDO COM O PLANO DE SANEAMENTO BÁSICO (PSB) DE PATROCÍNIO, GO, EM 2019, NÃO FOI ELABORADA. A PLANILHA DE CUSTOS PARA O PROJETO DE IMPLANTAÇÃO DE INFRAESTRUTURA DE SANEAMENTO BÁSICO (SAB) DE ACORDO COM O PLANO DE SANEAMENTO BÁSICO (PSB) DE PATROCÍNIO, GO, EM 2019, NÃO FOI ELABORADA.									
NT DE UNIDADES	NT DE PAVIMENTOS	ÁREA DE LOTE	ÁREA DE IMPLANTAÇÃO (m²)	ZONAMENTO (SUELZ)	TAXA DE OCUPAÇÃO (%)	TAXA DE PENALIDADE (%)	COEFICIENTE DE PENALIDADE (CA)		
01	02	3878,60	2.216,36	ZM	51,10	50,01	0,79		
ÁREAS CONSTRUÍDA (m²) A INCLUIR (m²)		ÁREAS DE IMPLANTAÇÃO (m²)		ÁREAS DE CONSTRUÇÃO (m²)		TOTAL (m²)			
PRINCIPAL		-		-		3.086,97			
DEFINIÇÃO									
SECTOR	QUADRA	LOTES	287			ESCALA:	DATA:	FOLHA:	
03	024					1 : 75	02/10/2023	06/12	