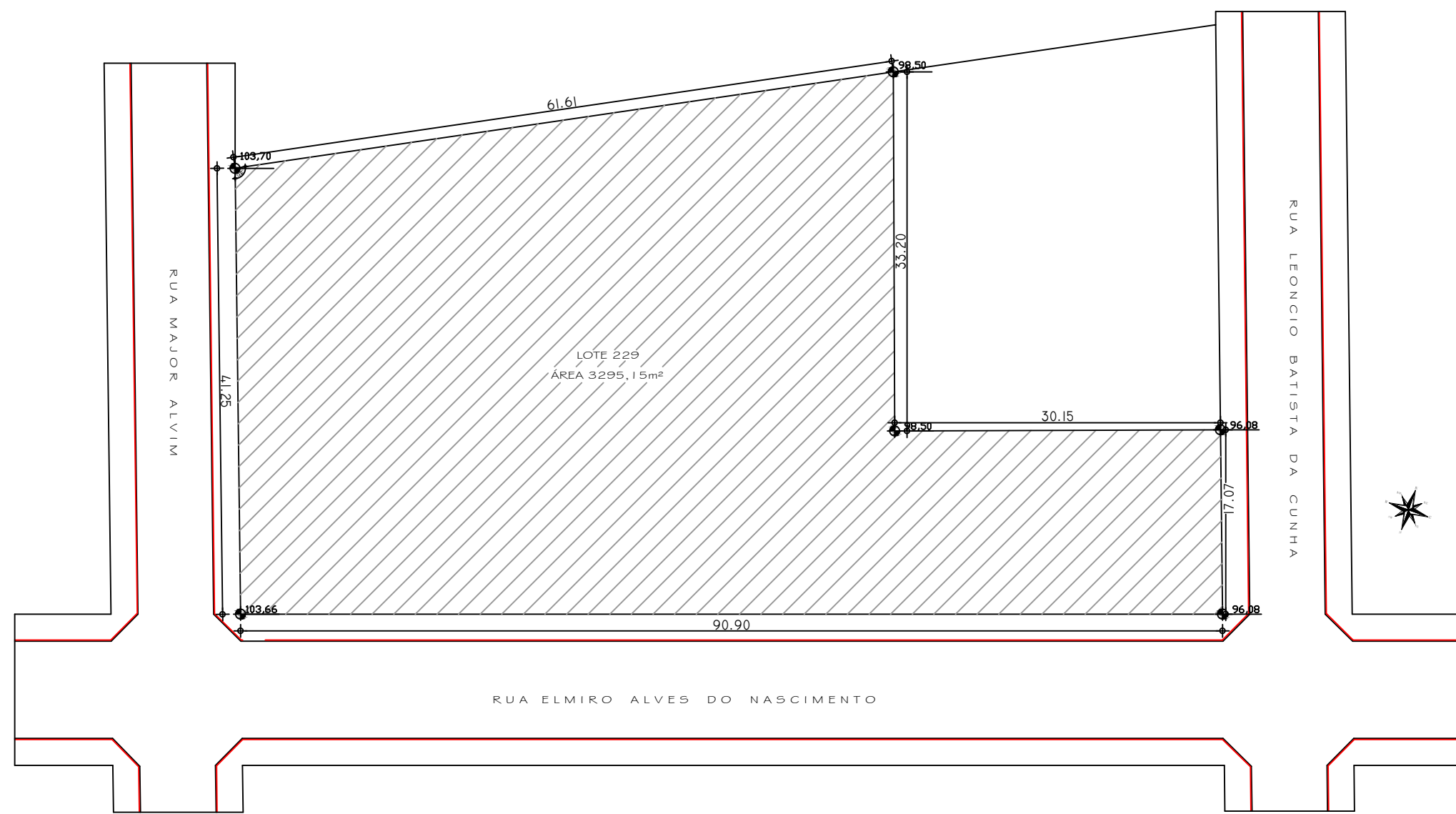
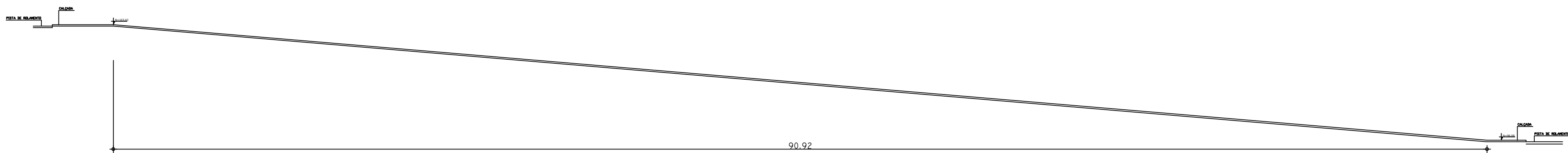


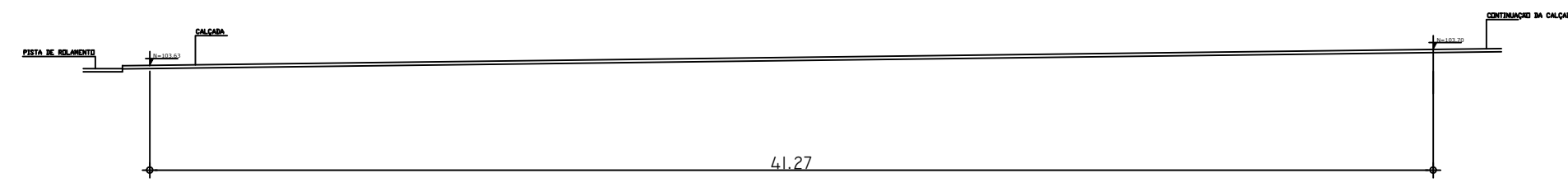
PLANTA DE IMPLANTAÇÃO
ESCALA 1/200



PLANTA DE SITUAÇÃO
ESCALA 1/500



PERFIL LONGITUDINAL
ESCALA 1/200



PERFIL DO TERRENO - TRANSVERSAL
ESCALA 1/200

TODOS OS DIREITOS RESERVADOS. ESTE DOCUMENTO NÃO PODE SER UTILIZADO, COPIADO OU Cedido FORA DOS TERMOS CONTRATUAIS, OU SEM AUTORIZAÇÃO DO RESPONSÁVEL. ESTE PROJETO DE PROPRIEDADE DA PREFEITURA MUNICIPAL DE PATROCÍNIO DEVE SER UTILIZADO SOMENTE PELO PESSOAL AUTORIZADO, DENTRO DOS INTERESSES DO MUNICÍPIO. É PROIBIDA A SUA REPRODUÇÃO TOTAL OU PARCIAL, SEM PERMISSÃO PRÉVIA POR ESCRITO, DEVENDO SER DEVOLVIDO PARA O DEPARTAMENTO DE ENGENHARIA QUANDO SOLICITADO OU QUANDO DA CONCLUSÃO DOS TRABALHOS QUAIS A INFORMAÇÃO AQUI CONTIDA FOI NECESSÁRIA.

TÍTULO:
AMPLIAÇÃO SALA DE CINEMA - CEU DAS ARTES

USO:
INSTITUCIONAL

DETALHE:
DETALHAMENTO AMPLIAÇÃO SALA DE CINEMA:
PLANTA IMPLANTAÇÃO, PLANTA SITUAÇÃO E PERFIS DO TERRENO

PROPRIETÁRIO:
MUNICÍPIO DE PATROCÍNIO

DOCUMENTO:
CNPJ.: 18.468.033/0001-26

ENDEREÇO DO IMÓVEL:
ESQUINA RUA MAJOR ALVIM COM RUA ELMIRO ALVES DO NASCIMENTO E RUA LEONCIO BATISTA DA CUNHA - B: MARCIANO BRANDÃO - PATROCÍNIO/MG

R.T. PROJETO:
CRISTINA NUNES MACEDO SANTOS
CAI 467429-9
MARIA LUIZA E SILVA
CAI 4 29637-4
R.T. ELEVADO:
S.N.U.:
PROPRIETÁRIO:
MUNICÍPIO DE PATROCÍNIO
CNPJ.: 18.468.033/0001-26

O RESPONSÁVEL TÉCNICO PELA OBRA E/OU AUTOR DO PROJETO ASSUME PERANTE O MUNICÍPIO E TERCEIROS QUE TODAS AS CONDIÇÕES PREVISTAS NO PROJETO ARQUITETÔNICO ESTÃO DE ACORDO COM AS NBR'S E CÓDIGO CIVIL BRASILEIRO:

Nº DE ANDARES	Nº DE PAVIMENTOS	ÁREA DO LOTE (M²)	ÁREA DE PROJEÇÃO (M²)	ZONAMENTO (USO)	TAXA DE OCUPAÇÃO (%)	TAXA DE PREENHEABILIDADE (%)	CORFICIENTE DE APROPRIETAMENTO (CA)
01	01	3.972,54m²	475,62	2R	11,97%	24,88	0,12
ÁREAS	CONSTRUIR (M²)	A INCLUIR (M²)	A DESPILAR (M²)	A CONSTRUIR (M²)	TOTAL (M²)		
PRINCIPAL	451,55	-	-	24,07	475,62		
DEPENDÊNCIA	-	-	-	-	-		

SETOR:
10

QUADRA:
009

LOTE:
229

ESCALA:
INDICADA

DATA:
JUL / 2023

FOLHA:
01 / 02