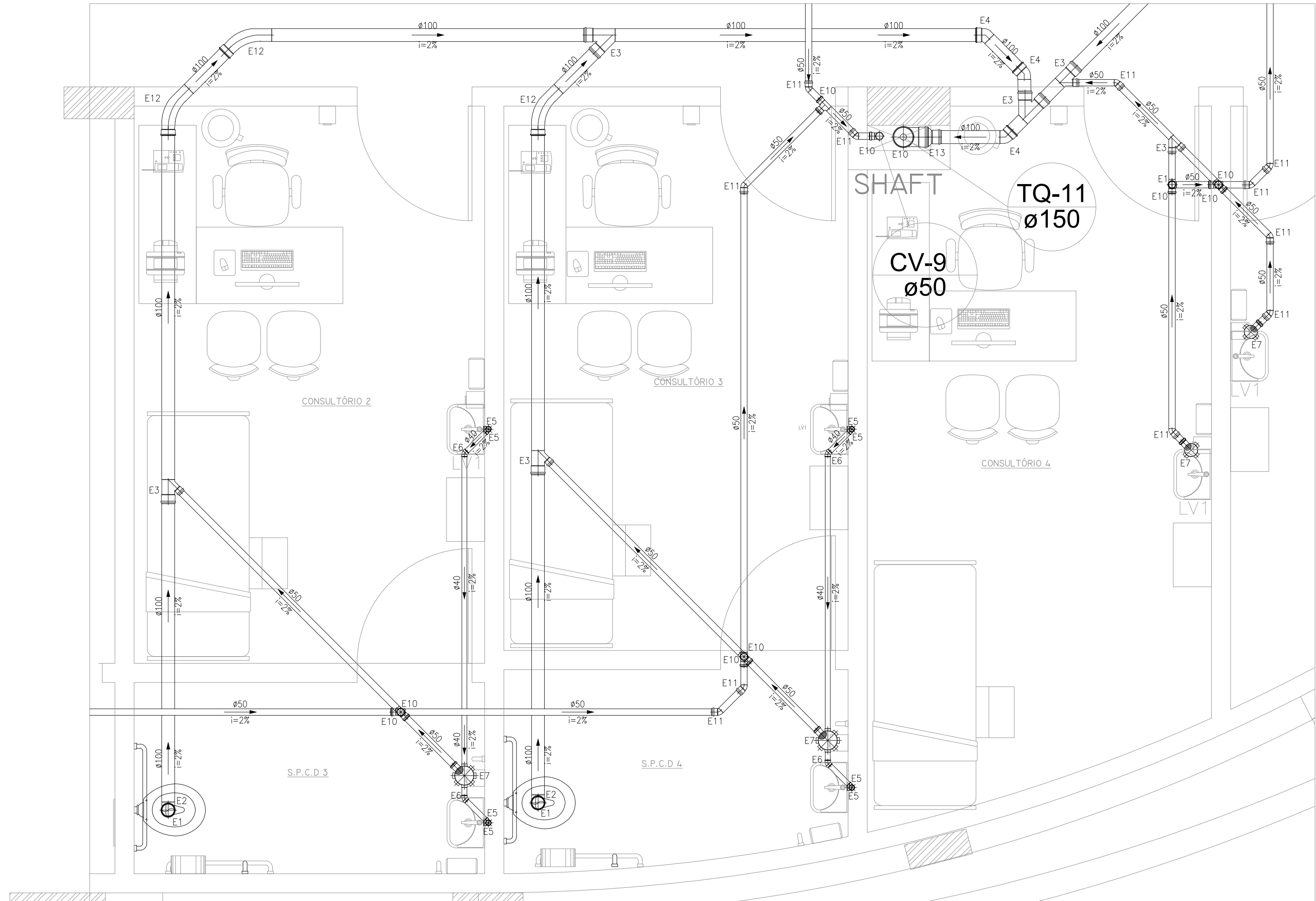
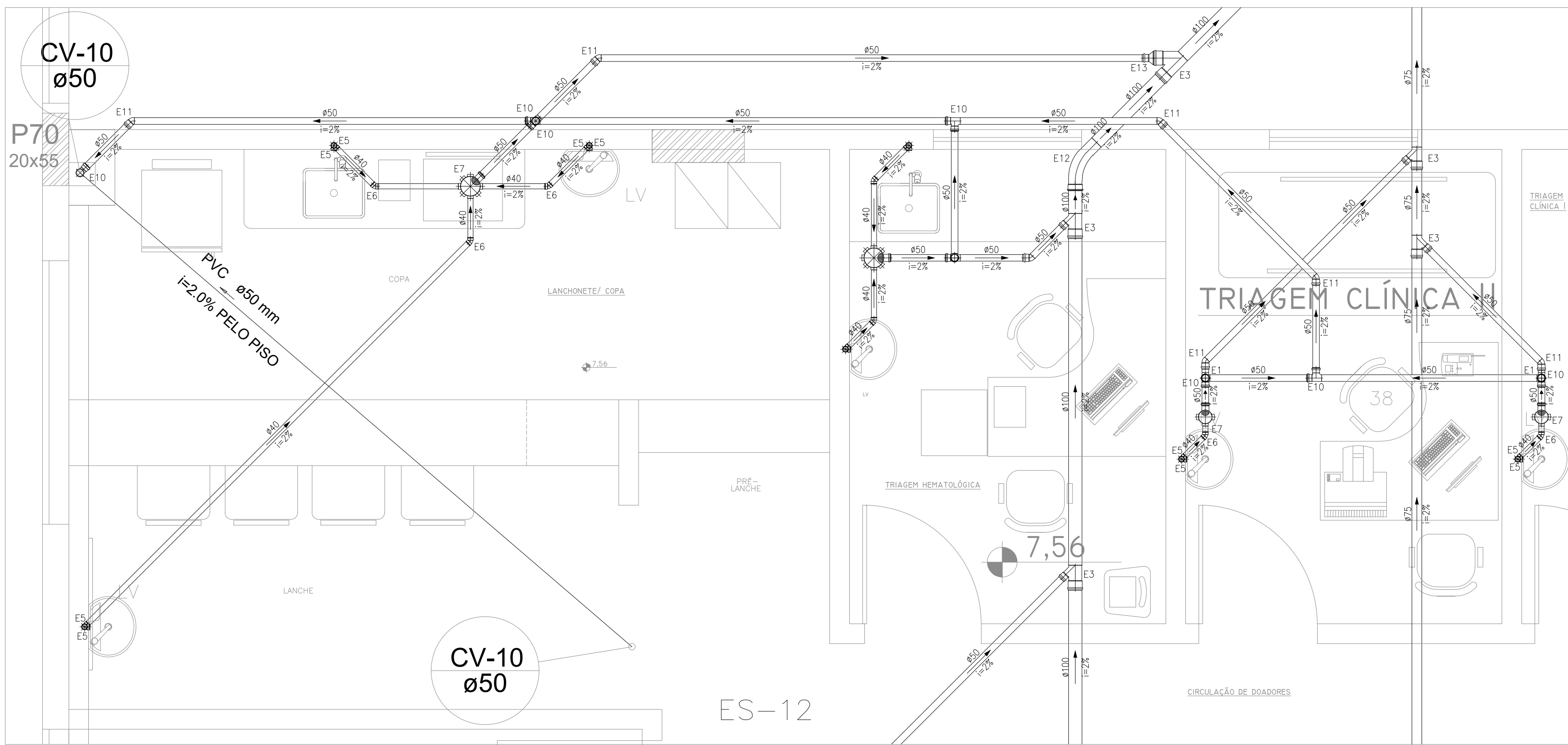


DETALHE ES-05
ESCALA 1:25



DETALHE ES-07
ESCALA 1:25



DETALHE ES-12
ESC. 1:25

LEGENDA
E1 - Janela 40
E2 - Janela 40
E3 - Janela 40
E4 - Janela 40
E5 - Janela 40
E6 - Janela 40
E7 - Janela 40
E8 - Janela 40
E9 - Janela 40
E10 - Janela 40
E11 - Janela 40
E12 - Janela 40
E13 - Janela 40
E14 - Janela 40

LEGENDA
B1 - Bateria
C1 - Caixa de gordura
D1 - Duto de ventilação
E1 - Esgoto sanitário
F1 - Furo de parede
G1 - Goteira
H1 - Higiene
I1 - Iluminação
J1 - Janela
K1 - Kiosco
L1 - Lavatório
M1 - Muro
N1 - Nível
O1 - Onda
P1 - Pareda
Q1 - Queda
R1 - Rampa
S1 - Sinal
T1 - Teto
U1 - Uidô
V1 - Vento
W1 - Água
X1 - Xadrez
Y1 - Yodo
Z1 - Zebra

- NOTAS:
- 01 - CONFERIR DIMENSÕES NO LOCAL.
 - 02 - NÃO USAR FOGO NAS TUBULAÇÕES DE PVC.
 - 03 - TUBO DE PVC ESGOTO SANITÁRIO / PLUVIAL COM DIÂMETRO NOMINAL (DN) COTADO EM MILÍMETRO (mm).
 - 04 - TODAS AS TUBULAÇÕES HORIZONTAIS DEVEM TER DECLIVIDADE MÍNIMA DE 2%.
 - 05 - TODOS OS TUBOS DE QUEDA VERTICAIS DEVEM POSSUIR TÊ DE INSPEÇÃO.
 - 06 - O LAVATÓRIO E PIA, DEVEM SER DOTADOS DE SIFÕES, MESMO QUANDO FOREM LIGADOS A CAIXA DE GORDURA OU SIFONADA.
 - 07 - A COLUNA DE VENTILAÇÃO DEVERÁ ULTRAPASSAR A COBERTURA DA CONSTRUÇÃO (TELHADO OU LAJE) EM 30cm E ESTAR PROTEGIDA COM O TERMINAL DE VENTILAÇÃO.
 - 08 - QUANDO HOUVER MUDANÇA DE PRUMADA (MP), PARA ESGOTO SANITÁRIO, DEVE-SE INSTALAR UM TÊ DE INSPEÇÃO.
 - 09 - A REDE DE ESGOTO PLUVIAL SERÁ INDEPENDENTE DA REDE DE ESGOTO SANITÁRIO.
 - 10 - PROJETO HIDROSSANITÁRIO DESENVOLVIDO A PARTIR DO PROJETO ARQUITETÔNICO.
 - 11 - PARA NIVELAMENTO TRABALHE ESTE COM O PROJETO ARQUITETÔNICO.
 - 12 - NA EXECUÇÃO DA REDE ENTRAR EM CONTATO COM O RESPONSÁVEL TÉCNICO PARA ORIENTAÇÕES DO RELATÓRIO FOTOGRÁFICO, QUE DEVERÁ SER REALIZADO ANTES DO ACABAMENTO, TIPO: ATERRAMENTO, PISO GROSSO, REBOCO, EMBOÇO E ETC.
 - 13 - PARA QUALQUER ALTERAÇÃO NO PROJETO, DEVE-SE CONSULTAR O PROJETISTA.

0	INICIAL	AMS	21/07/22
REVISÃO	DESCRIÇÃO	APROV.	DATA
CONTRATADA	ANCOE ENGENHARIA E SERVIÇOS EIRELI R. MARIA CONCEIÇÃO BONFIM, 1350/02 BELO HORIZONTE - MINAS GERAIS - BRASIL E-MAIL: contato@sieco.com.br / TEL: 31-993118875	RESPONSÁVEL TÉCNICO (RT) ALEXANDRE MARCO SANTOS CRUZ - CREA 201/1480	
CONTRATANTE	PREFEITURA MUNICIPAL DE PATROCÍNIO PRAÇA OLÍMPIO GARCIA BRANDÃO 1452 - PATROCÍNIO - MINAS GERAIS CEP: 38.740-000 - TELEFONE: (34)38391800	EQUIPE TÉCNICA HERBERT DE ALMEIDA AVELINO - CREA 58.444D	
LOCAL/OBRA/SERVIÇO	PROJETO DE REFORMA DO 3º PAVIMENTO PARA IMPLANTAÇÃO DA POLICLÍNICA E PACE HEMOMINAS PRONTO SOCORRO MUNICIPAL TEREZINHA MOREIRA MARRA		
ENDEREÇO	RUA OTÁVIO DE BRITO, Nº 15 - CENTRO - PATROCÍNIO - MINAS GERAIS		
TÍTULO	PROJETO DE INSTALAÇÕES HIDRO-SANITÁRIAS		
CONTEÚDO	DETALHES TUBULAÇÃO ESGOTO 3º PAVIMENTO 04/06		
ARQUIVO	FORMATO	ESCALA	DATA
120722-9322-PE-HID-PTR-0024-R0	A1	1:25	JUL/ 2022
			FOLHA
			04/06